

試験開始の合図があるまで中を開いてはいけません

## TV アニメ

### 「ラブライブ！虹ヶ咲学園スクールアイドル同好会」

#### 上級

40分 200点

## オモコロ特集

### インターネット性善説ドラゴン

#### 注意事項

1. 問題冊子は12ページ、解答用紙はA4用紙1枚で両面印刷です。
2. 解答は解答用紙の所定の場所にしてください。問題冊子に書いたものは採点対象外です。
3. 印刷不備等がある場合はその場で挙手をし、監督者に知らせてください。
4. 問題に関して不明な点がある場合はその場で挙手をし、不明点を監督者に伝えてください。
5. 試験終了後、問題冊子と解答用紙の両方を回収します。

1. 次の問いに答えよ (配点 40点、各4点、(10)のみ完答4点)

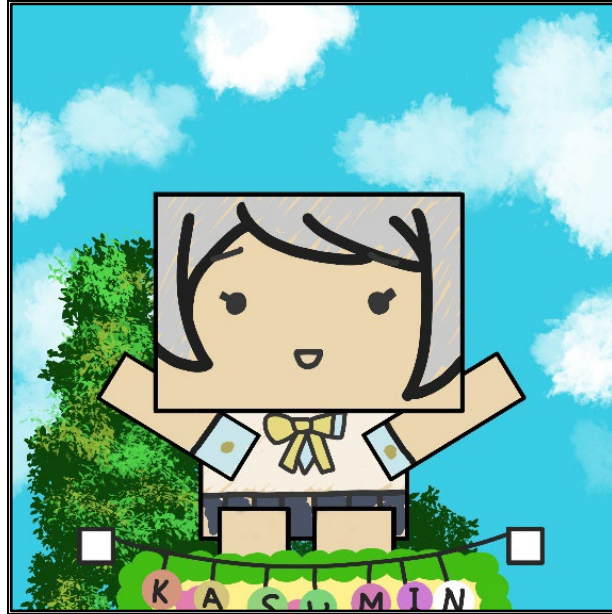
- (1) 宮下愛が所属している学科、学年を答えよ
- (2) スクールアイドル同好会のライブ映像なども投稿されている、作品内での動画投稿サイトの名前を答えよ
- (3) エマ・ヴェルデがスイスで飼っている子ヤギの名前は何か答えよ
- (4) 綾小路姫野の声優は誰か答えよ
- (5) 優木せつ菜が好きであるライトノベルで、関連するスピンオフが電撃文庫から2023年8月10日に発売された作品は何か答えよ
- (6) 作中にて ODAIBA ゲーマーズの向かいにある、朝香果林が通っている施設は何か答えよ
- (7) TVアニメ「ラブライブ!虹ヶ咲学園スクールアイドル同好会」のOP映像ラストカットにおいて、唯一制服ではなくライブ衣装を着ているのは誰か答えよ
- (8) TVアニメ「ラブライブ!虹ヶ咲学園スクールアイドル同好会」の第1話にて優木せつ菜がライブを行った場所はどこか答えよ
- (9) TVアニメ「ラブライブ!虹ヶ咲学園スクールアイドル同好会」の第9話にて朝香果林が披露した楽曲は何か答えよ
- (10) TVアニメ「ラブライブ!虹ヶ咲学園スクールアイドル同好会」の第13話のサブタイトルを答えよ

次のページへ➡

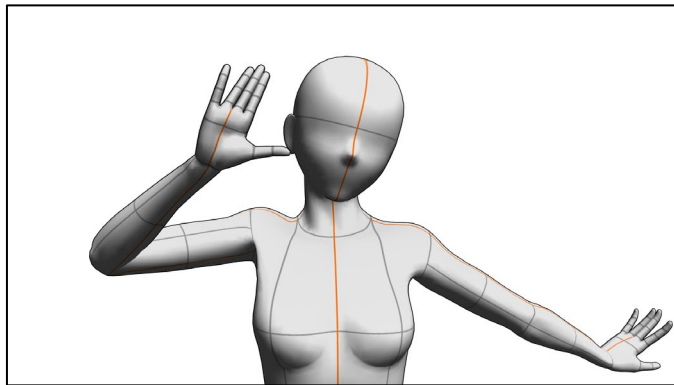
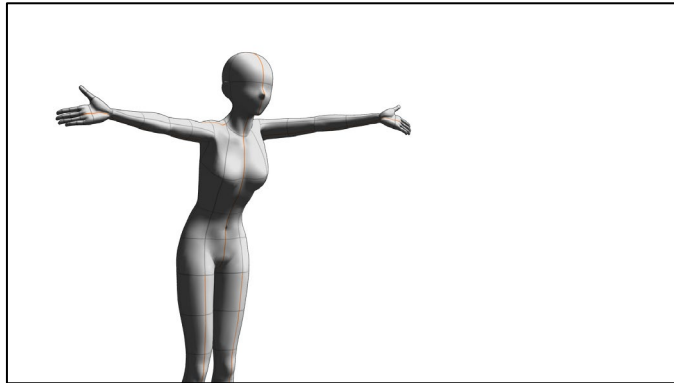
2024年11月オモコロ特集  
インターネット性善説ドラゴン

2. 次の問いに答えよ (配点 35点、各5点)

(1) 次の画像に示す物体は何か答えろ



(2) 次の2つの振付が存在する楽曲の名前を答えよ



(3) 中須かすみにとって、ワンダーランドとはどのような場所か答えよ

(4) 次の記述の中で誤っているものを全て選びなさい

ア エマ・ヴェルデはスクールバッグにキーホルダーは何もつけていない

イ 上原歩夢と高咲侑はスクールアイドルに出会わなければ一緒に予備校に通うつもりだった

ウ 高咲侑が自分の部屋にキーボードを置いていることを第11話よりも前に確認することが出来る

エ スクールアイドルフェスティバルの開幕時間は11:00である。

- (5) 次の選択肢のうち、花言葉が「変わらぬ思い」であるものとして正しいのはどれか。
- ア ピンクのサザンカ
  - イ ローダンセ
  - ウ ピンクのガーベラ
  - エ ゼラニウム
- (6) 朝香果林のサインを描け
- (7) 璃奈ちゃんボード「にっこりん」といえばどのような表情か、描け

次のページへ➡

2024年11月オモコロ特集  
インターネット性善説ドラゴン

3. 第6話のあらすじを読み次の問いに答えよ

(配点 45点、(1),(2),(3),(4)各5点、(5)10点)

歩夢たちとジョイポリスへ遊びに来た璃奈は、偶然来ていた(A)クラスメイトに声をかけられる。同好会のPVを見た彼女たちから、ライブを開催してほしいとの希望を聞く璃奈たち。みんなともっと繋がりたい、本当の自分を見てもらいたい――。その場でライブの開催を決意する璃奈。同好会のメンバーの助けを借りて特訓を始め、そのおかげで自信もついてきた璃奈だった。しかし、ふとガラスに写り込んだ(B)何も変わっていない無表情の自分の姿を見て、思わず逃げ出してしまうのだった。<sup>1</sup>

(1) 下線部(A)について、クラスメイト3人の名前を答えよ。

(2) (1)の3人について、所属している同好会はどこか答えよ。

(3) 下線部(B)において、なぜ逃げたのか次の選択肢の中から最も適切と思うものを一つ選べ。

ア 自分の表情によって感情を誤解されたから

イ 昔と表情が変わっていないことを自覚したから

ウ 無表情を見せるのが恥ずかしいから

エ 目の前の誰かと仲良くなれないと悟ったから

---

<sup>1</sup> ラブライブ! ポータルサイト, 「ストーリー|TVアニメ|ラブライブ! 虹ヶ咲学園スクールアイドル同好会」(2024年10月7日)

<https://www.lovelive-anime.jp/nijigasaki/story.php>



(4) 以下の会話内の「 I 」、「 II 」を埋めよ

侑：今はまだできないことがあってもいいんじゃない？

璃奈：え…？

しずく：そうですね。璃奈さんにはできるところたくさんあるのに。

璃奈：そんなの…！

歩夢：頑張り屋さんなところとか。

果林：諦めないところもね。

侑：機械に強いし。

せつ菜：動物にも優しいですね。

愛：みんな～！ どんどん言っちゃってずるいよ～！ よ～し愛さんも！

璃奈：うわっ！ ちょっと…。恥ずかしい…。

かすみ：りな子。「 I 」。

愛：そうそう「 II 」すればいいってね<sup>2</sup>

(5) 天王寺璃奈にとって、璃奈ちゃんボードとはどのようなアイテムか、あなたの考えを述べよ

---

<sup>2</sup> TVアニメ「ラブライブ！虹ヶ咲学園スクールアイドル同好会」第6話

4. 以下の歌詞について次の問いに答えよ

(配点 25点、(1),(2)各5点、(3)15点)

- (1) TVアニメ「ラブライブ!虹ヶ咲学園スクールアイドル同好会」のEDの曲名は何か答えよ
- (2) (1)の曲の作詞は誰か答えよ
- (3) (1)の曲(TV size)の歌詞を全て書け

5. 以下の問いについて答えよ

(配点 55点、(1)5点、(2)50点)

- (1) 虹ヶ咲学園スクールアイドル同好会においてあなたが好きなキャラクターを1人選びフルネームで答えよ
- (2) 第1話から第13話までにかけてスクールアイドル活動を行う中で、上原歩夢の感情がどのように変化していったか、あなたの考えを述べよ。

以上